

ARANYKOR  
IDŐSKORÚAK OTTHONA  
ALAPÍTVÁNY  
HUNGARY

# **Aranykor Időskorúak Otthona**

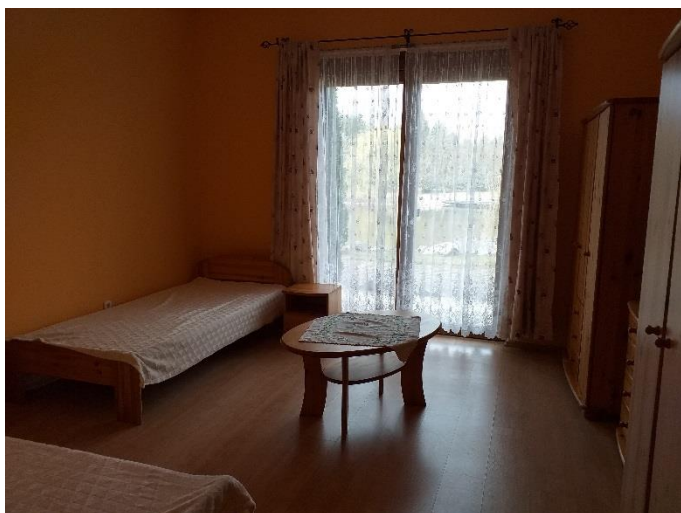
## **Tájékoztató**

# Intézményi ismertető

Az Aranykor Időskorúak Otthona Ballószögben az Aranykor út 38. szám alatt található. Az otthon épületeit, egy kiváló szakértelemmel gondozott 5 hektáros park veszi körül, ahol a növényvilág sokszínűsége mellett két tó, mesterséges patakok, vízcso bogók, kerti társalgók, sportolásra alkalmas területek teszik még barátságosabbá és élvezhetőbbé az itt élők mindennapjait.

## Elhelyezés

Az intézményben az elhelyezés állapottól függően, 2-3 ágyas 20-39m<sup>2</sup>-es apartmanokban történik. Az ápolási részlegen 1, 2 és 4 férőhelyesek a lakószobák, nagyságuk 11-30m<sup>2</sup>.



## Szolgáltatások

A havi személyi térítési díjban foglalt szolgáltatások és foglalkozások:

- 24 órás nővérfelügyelet, személyre szabott ápolás-gondozás
- Mentális gondozás
- Hitélet gyakorlás lehetősége
- Orvosi ellátás helyben (házi orvos, pszichiáter)
- Intézményi, gyógyszer alaplistán szereplő készítmények biztosítása
- Szakorvoshoz, kórházba szállítás megszervezése
- Napi ötszöri étkezés
- Takarítás
- Hideg-melegvíz, áram, fűtésszolgáltatás
- Közösségi helységek használata
- Mozgásterápia, gyógytornászokkal
- Programszervezés
- Ágyneműk, ruhák mosása
- Az ellátott hivatalos ügyeinek intézésében szükség esetén segítségnyújtás
- Termálfürdő használat, gyógytornász kísérettel

## Munkatársi elérhetőségek

Kuratóriumi Elnök	Trungel Andrea	
	email: <a href="mailto:elnok.aranykor@gmail.com">elnok.aranykor@gmail.com</a>	
Intézményvezető	Dudás Csongor	8888-es mellék
	email: <a href="mailto:dudascsongor.aranykor@gmail.com">dudascsongor.aranykor@gmail.com</a>	
Vezető Ápoló	Csontos Krisztina	520-as mellék
	email: <a href="mailto:fonover.aranykor@gmail.com">fonover.aranykor@gmail.com</a>	
Terápia	Szűcs Erika	507-es mellék
	email: <a href="mailto:mentalhigiene.aranykor@gmail.com">mentalhigiene.aranykor@gmail.com</a>	
Pénzügy	Fánczó Judit	521-es mellék
	email: <a href="mailto:iroda.aranykor@gmail.com">iroda.aranykor@gmail.com</a>	
Karbantartás	Farkas Tibor	512-es mellék
Alapító	Dudás László	501-es mellék
	email: <a href="mailto:aranykor@aranykor.hu">aranykor@aranykor.hu</a>	

**Bankszámla HUF :**

**OTP 11732002-20424909**

**Aranykor Időskorúak Otthona Alapítvány**  
**Cím: 6035 Ballószög, Aranykor út 38.**

**Tel.: 76/573-580**

## Szükséges dolgok, új ellátott esetében

### Szerződés kötésig

- Az Ellátott személyi igazolványa, lakcímkártya, TAJ kártya (vagy másolat)
- Nyugdíj vagy jövedelem igazolása (nyugdíjszelvény vagy bankkivonat) a nyugdíjas törzsszámmal együtt.
- Hozzá tartozó személyi igazolvány, lakcímkártya, telefonszám, email cím.
- **Zárójelentések, kórrajzok, ambuláns lapok, vizsgálati lapok** stb.
- **Kérelem az idősok otthona igénybevételehez** (általunk adott nyomtatványon)
- **Egészségi állapotra vonatkozó igazolás** (általunk adott nyomtatványon)
- **Értékelő adatlap** (általunk adott nyomtatványon)
- Pszichiátriai szakvélemény, demenssé nyilvánítási dokumentum (amennyiben van),
- Közgyógyellátási határozat (amennyiben van)
- Gondnok kirendelő határozat (ha gondnokság alatt áll).

### Otthonba költözésig

#### Személyes iratok:

- **Személyi igazolvány, lakcímkártya, TAJ kártya** eredeti példány leadva,
- Közgyógy. igazolvány (amennyiben van),
- **Egy hónapra elegendő gyógyszer vagy recept a felhőben.**
- **Negatív székletvizsgálati eredmény** vagy **házi orvosi igazolás**, hogy nincs fertőző emésztőrendszeri betegsége
- **Negatív tüdőszűrő eredmény**, hogy nincs fertőző légúti betegsége
- **Gyógyszerlista**, az aktuálisan szedett gyógyszerekről, orvos által igazolt módon, pecséttel aláírással ellátva (házi orvostól vagy kezelőorvostól)
- **Szakorvosi javaslatok** (pelenka, pszichiátriai gyógyszer, tápszer, gyógyászati segédeszköz, egyéb szakorvos által felírt gyógyszerek, amelyek kizárólag szakorvosi javaslattal használhatók),
- **Szakorvosi javaslat pelenkára** (amennyiben használ)

A szakorvosi javaslatoknak érvényesnek kell lenniük, amennyiben nem állnak rendelkezésre, azt az illetékes szakorvosnál meg kell újítani beköltözés előtt.

## Beköltözés

- A lakó Otthonba költözésekor a szoba lehetőségeihez mérten saját használati, kényelmi tárgyak hozhatók. Az intézmény által biztosított alap szobaberendezések a ruhásszekrény, ágy, éjjeliszekrény, és tv tartó szekrény. Ezen kívül egyéb berendezési tárgyakat a hozzátartozók és a lakó hozhatnak (pl. tv, hűtő, mikró, ventilátor, karosszék, függöny, stb).
- A beköltözéskor a használati tárgyak, ruhák az alábbi lista szerint javasoltak. A ruhaneműket, textíliákat minden esetben textilfilccel feliratozva, névvel ellátva szükséges behozniuk.

### Ruházat:

- Nadrág 5db
- Póló vagy blúz 5db
- Pulóver 2-3db
- Fehérnemű 10db (pelenka esetén nem kell)
- Köntös 1db
- Sapka, sál, kesztyű
- Zárt cipő 2db
- Hálóing vagy pizsama 5db
- Zokni 10pár
- Papucs 1db
- Kabát

### Ágynemű:

- Nagypárna (mosható) 1db
- Kispárna (mosható) 1db
- Papan (mosható) 1db
- Pléd 2db
- Ágynemű garnitúra 5db
- Lapedő 6db

**Minden ruházatba, ágyneműbe, bele kell írni az ellátott nevét (textilfilccel), a később behozottakba is.**

### Tisztálkodási felszerelés:

- Műanyag fogmosó pohár, fogkefe, fogkrém
- Protézis esetén: protézis tartó, protézisragasztó
- Tusfürdő, sampon
- Fésű
- Testápoló, hintőpor
- Borotválkozási felszerelés

### Egyéb:

- Konyharuha 6db (névvel ellátva)
- Törölköző 6db (névvel ellátva)
- Papír zsebkendő 1cs/hó
- Szívószál (szükség esetén)
- Pohár, tányér, evőeszköz garnitúra 1db (névvel ellátva)
- Műanyag kancsó fedővel 1db (névvel ellátva)
- Műanyag szennyes tartó
- Kisebb méretű karosszék hozható
- Mosdókesztyű 2db (az intézmény recepcióján beszerezhető)
- PVC matracvédő huzat (az intézmény recepcióján beszerezhető)
- Gyógyszeres doboz (heti adagolás, oszlop) 2db (az intézmény recepcióján beszerezhető)



## Ápolás

Az ellátott intézménybe történő beköltözésekor legkésőbb, az alábbi ápoláshoz tartozó dokumentumokat, eszközöket szükséges magukkal hozni, amennyiben azzal az ellátott rendelkezik.

- Záró jelentés, orvosi papírok,
- Pszichiátriai szakvélemény, demenssé nyilvánítási dokumentum,
- Szakorvosi javaslatok (pelenka, pszichiátriai gyógyszer, tápszer, gyógyászati segédeszköz, egyéb szakorvos által felírt gyógyszerek, amelyek kizárólag szakorvosi javaslattal használhatók),
- Közgyógyellátási határozat,
- Gondnok kirendelő határozat,
- Segédeszközök (járókeret, bot, kerekesszék, hallókészülék, szemüveg stb.).

## Pénzügy

Az Otthonba történő beköltözése előtt dokumentációs kötelezettsége van a lakónak és hozzátartozónak, törvényes képviselőnek.

### Fizetési kötelezettségvállalás

Az általános fizetési kötelezettségvállalás során a hozzátartozó vállalja, hogy az ellátott havi számlaértesítő alapján megküldött térítési díját és egyéb kiadásait minden hó 10. napjáig eljuttatja az intézmény számlaszámára történő befizetéssel vagy készpénzben.

### Számlafizetés

A beköltözést követően a havi számla összegének utalását az alábbi számlaszámra tehetik meg, a közlemény mezőbe a **lakó nevét** feltüntetve. **OTP 11732002-20424909**

Az összeget amennyiben készpénzben szeretnék befizetni, azt személyesen az Alapítvány irodájában tudják megtenni.

### Első havi térítési díj

Beköltözést követően az első havi térítési díjról készült számlát a megbeszélten módon, emailben vagy papír alapon kapja meg az ellátott/ hozzátartozó. Általában a beköltözés hó közben történik, így az első havi térítési díj tört hónapra szól, a hónapból fennmaradt napok száma szorozva a napi díjjal. Ennek befizetését készpénzben vagy átutalással rendezhetik.

### Számlaértesítő

Minden hónap 01-05. napján, a szerződéskötéskor megállapodott módon (általában email) megküldjük az érintett hozzátartozó(k)nak a számlaértesítőt.

A számlaértesítő email tartalmaz mellékleteket, általában három dokumentumot. Ezek az **adott havi számla**, a **gyógyszerlista** és a **pénztárkönyv** a nyugtákkal.

1. A számlában szerepel a tárgyhónap (tehát mindig az adott hónap) térítési díja, amely az adott hónap napok száma és a napi térítési díj szorzata. Az alaplistán szereplő gyógyszereket az intézmény térítésmentesen biztosítja, a nem alaplistas gyógyszerek költségét az ellátott/hozzátartozó fizeti, ezeknek az összege szerepelhet a számlán. Távollétnek (kórház vagy szabadság) minősül a 24 órát nem az Otthonban töltött naptári nap, tehát a nem megkezdett napok. Távollét esetén a napi díj 80%-a visszajár, az intézmény a napi díj 20%-ra jogosult. A számlában a gyógyszerköltség és a távolléti díj utólag, adott hónapot követően kerül elszámolásra.

2. A gyógyszerlistában megtalálja az adott havi számlában szereplő gyógyszerköltségek tételes listáját.
3. A pénztárcönyv a bevételekről, kiadásokról és egyenlegről vezetett nyilvántartás, amelyet minden hónapban csatolunk, e mögé kerülnek (ha vannak) a kiadásokról szóló bizonylatok, nyugták.

## **Pelenka**

Az ellátottnak, ha szükséges, az intézmény intézi a pelenka rendelését. A pelenka költségét az ellátott/hozzá tartozó fizeti. A pelenka szakorvosi javaslattal kedvezményes áron igényelhető. Az intézmény az ellátottnak általában háromhavi mennyiséget rendel egyszerre. Amennyiben a mennyiség nem lenne elegendő, az intézmény az intézményi készletből biztosít plusz pelenkát az ellátottnak, ezt intézményi pelenka megnevezéssel a pénztárcönyvön tüntetjük fel és vonjuk le annak összegét.

## **Plusz, kényelmi szolgáltatások**

Amennyiben az ellátott/hozzá tartozó szeretné az intézményben kényelmi szolgáltatások igénybe vehető. Ezek a következők: fodrász, pedikűr, kozmetikus, mozgó bolt. Az árakat a szolgáltatók határozzák meg, de kedvezményes áron biztosítanak szolgáltatást a lakóink részére. A szolgáltatásokra előre szükséges a költőpénz elhelyezése, költéstől és gyakoriságtól függően, amennyit a hozzá tartozók biztosítani szeretnének. A fodrász, pedikűr, kozmetikai kezelésekre a portán vezetett nyilvántartón tudnak bejelentkezni a lakók. A mozgó boltban (klubterem) heti egyszer, általában péntekenként tudnak vásárolni a lakók.

A fizetés kétféleképpen működhet. Helyben történő fizetéssel, a szolgáltatóknál készpénzben tudnak fizetni (bankkártyát nem tudnak elfogadni), vagy nyugtára. Ez azt jelenti, hogy a lakók vásárlásáról a szolgáltatók nyugtát állítanak ki, amelyet az irodán könyvelnek a lakó nyilvántartásában, majd ezzel a számlázáskor elszámolnak a hozzá tartozók felé. Így a lakóknak nem szükséges készpénzt kezelniük, **ha a tárgy hónap elején a Hozzá tartozó helyezett el plusz költőpénzt az irodánál.**

## **Elszámolás eltávozás esetén**

Halál esetén a pénzügyi elszámolást emailben és telefonon tudjuk rendezni, nem szükséges személyes ügyintézés. A gyógyszer számlák, pelenka költségek lezárásra kerülnek, a pénzügyi elszámolást az iroda elkészíti és megküldi emailben. A hozzá tartozóknak a halotti anyakönyvi kivonatot szükséges megküldeniük, ezek után, ha van fennmaradó befizetett összeg, azt banki visszautalással rendezzük.

## **Adomány**

Az Aranykor Időskorúak Otthona Alapítványt több mint 20 éve hoztuk létre azzal a céllal, hogy az idős emberek életét megkönnyítsük és életük hátralévő részét biztonságos, de családi környezetben tölthessék. Az Otthon állandó bentlakás, keretén belül fogadja az időseket.

Az Alapítvány cél szerinti tevékenyége keretében bentlakásos idősgondozással kapcsolatos mindennemű feladatot ellát. Ezt az Alapítvány közérdekből, haszonszerzési cél nélkül végzi, a jogszabályban meghatározott módon, [Ectv. 34 § (1) bekezdés a.) pont] mely során a lakosság részére közszolgáltatást nyújt, illetve ezen feladatok ellátásához szükséges infrastruktúrát biztosítja.

Az alapítvány alap, illetve cél szerinti tevékenysége keretében ellátottjai részére biztosítja:

- lakóhelyiségek holtig tartó használatát,
- teljeskörű egészségügyi felügyeletet,
- betegség megelőzési programokat, rehabilitációt,
- kulturális igények kielégítését,
- sportolási lehetőséget,

- társas kapcsolatok kiépítésének, ápolásának elősegítését,
- belföldi és külföldi utaztatások szervezését hasonló céllal működő intézményekkel történő kapcsolat keretében,
- az idősek életkörülményeinek javítását.

Az Alapítványi célok megvalósulása érdekében az Alapítvány pénzadományt illetve természetbeni adományt fogad el. Az adomány minden esetben az alapítvány vagyonává válik, így az adományozást követően az adományozó a nyújtott juttatás felett a továbbiakban nem rendelkezhet, így az semmilyen jogcímen vissza nem kérhető.



**Kérelem a személyes gondoskodást nyújtó szociális ellátás – idősök otthona  
igénybevételéhez**

**Kérelmező adatai**

Név:.....  
Születési név:.....  
Anyja neve:.....  
Személyi igazolvány száma:.....  
TAJ szám:.....  
Születési hely, idő:.....  
Nyugdíjas törzsszám:.....  
Telefonszám:.....  
Email cím:.....  
Lakóhely:.....  
Tartózkodási hely:.....  
Értesítési cím:.....  
Cselekvőképesség:.....  
Állampolgárság:.....

**Kérelmező hozzátartozója**

Név:.....  
Hozzátartozói minősége.....  
Telefonszám:.....  
Email cím:.....  
Lakó vagy tartózkodási hely:.....

**Kérelmező törvényes képviselője ha gondnokság alatt áll**

Név:.....  
Telefonszám:.....  
Email cím:.....  
Lakó vagy tartózkodási hely:.....

**Milyen típusú ellátást kíván igény bevenni?** idősök otthona

**Milyen időtartamra kéri a szolgáltatás biztosítását?**

Határozott

Határozatlan

**Mikortól kéri az ellátást:**.....

**Soron kívüli elhelyezést kér e:**

Igen

Nem

Ha igen, annak oka:.....

*Kijelentem, hogy a fenti adatok a valóságnak megfelelnek. Kijelentem, hogy a kérelem benyújtásakor az általam igényelt idősök otthoni ellátásról és annak feltételeiről szóló tájékoztatást megkaptam.  
Hozzájárulok a nyilatkozatban szereplő adatok, az eljárásban történő felhasználásához, kezeléséhez.*

Kérelem előterjesztésének időpontja

Dátum: 20.....,év.....,hó.....nap

.....  
Az ellátást igénybevevő,  
vagy törvényes képviselőjének aláírása



# ***Egészségi állapotra vonatkozó igazolás***

(a házi orvos, kezelő orvos, vagy kórházi kezelés esetén a kórházi osztályos orvos tölti ki)

**Név (születési név):**.....

**Születési hely, idő:**.....

**Lakóhely:**.....

**Társadalombiztosítási Azonosító Jel:**.....

1. Házi segítségnyújtás, jelzőrendszeres házi segítségnyújtás, támogató szolgáltatás, idősök nappali ellátása igénybevétele esetén

1.1. krónikus betegségek (kérjük, sorolja fel):

1.2. fertőző betegségek (kérjük, sorolja fel):

1.3. fogyatékoság (típusa és mértéke):

1.4. egyéb megjegyzések, pl. speciális diéta szükségessége:

2. Jelzőrendszeres házi segítségnyújtás igénybevételeire vonatkozóan igazolom, hogy egészségi állapota alapján a jelzőrendszeres házi segítségnyújtás biztosítása

indokolt  nem indokolt

3. Átmeneti elhelyezés (az éjjeli menedékhely kivételével), **ápolást-gondozást nyújtó**, rehabilitációs intézmények, lakóotthon esetén

3.1. esettörténet (előzmények az egészségi állapotra vonatkozóan):

3.2. teljes diagnózis (részletes felsorolással, BNO kóddal):

3.3. prognózis (várható állapotváltozás):

3.4. ápolási-gondozási igények:

3.5. speciális diéta:

3.6. szenvedélybetegség:

3.7. pszichiátriai megbetegedés:

3.8. fogyatékoság (típusa, mértéke):

3.9. demencia:

3.10. gyógyszeresedés gyakorisága, várható időtartama (pl. végleges, időleges stb.), valamint az igénybevétele időpontjában szedett gyógyszerek:

4. A házi orvos (kezelő orvos) egyéb megjegyzései:

Dátum:

Orvos aláírása:

P. H.

(szükség esetén külön melléklet csatolható az igazoláshoz)



**Személyes adatok**

Név:

Születési hely, idő:

Lakcím:

Törvényes képviselőjének neve, elérhetősége:

Mérőtábla

<b>Tevékenység, funkció</b>	<b>Értékeljen 0-4 pont között (a pontérték a szükséges segítség mértékével emelkedik)</b>	<b>Intézményvezető</b>	<b>Orvos</b>
Térbeli-időbeni tájékozódás	0: mindig, mindenkor térben, időben, személyeket illetően tájékozott 1: esetenként segítségre, tájékoztatásra szorul 2: részleges segítségre, tájékoztatásra szorul 3: gyakran tájékozatlan 4: térben-időben tájékozatlan		
Helyzetnek megfelelő viselkedés	0: mindig, mindenkor a helyzetnek megfelelően viselkedik 1: esetenként bonyolultabb helyzetekben segítségre szorul 2: gyakran az adott helyzetnek nem megfelelően viselkedik 3: nem megfelelő viselkedése gyakran kellemetlenséget okoz, reakciója nem kiszámítható - viselkedési kockázat 4: nem képes az adott helyzetnek megfelelően viselkedni		
Étkezés	0: önmagát kiszolgálja, önállóan étkezik 1: felszolgálatot igényel, de önállóan étkezik 2: felszolgálatot és evőeszköz tisztításához segítséget igényel 3: felszolgálat és elfogyasztáshoz részbeni segítséget igényel 4: teljes segítséget igényel az étel elfogyasztásához		
Öltözködés	0: nem igényel segítséget 1: önállóan végzi, de a megfelelő ruhaneműk kiválasztásához segítséget igényel 2: egyes ruhadarabok felvételében igényel segítséget 3: jelentős segítséget igényel az öltözködésben, megfelelő öltözet kiválasztásában 4: öltöztetés, vetkőzés minden szakaszában segítségre szorul		
Tisztálkodás (személyi higiéne biztosítása)	0: szükségleteit felmérve önállóan végzi 1: szükségleteit felismeri, bizonyos feladatokhoz segítséget igényel 2: szükségleteit felismeri, tisztálkodni csak segítséggel tud 3: részlegesen ismeri fel szükségleteit, segítséget igényel 4: nem ismeri fel szükségleteit, tisztálkodni önállóan nem képes		
WC használat	0: önálló WC használatban, öltözködésben, higiénés feladatait ellátja 1: önállóan használja WC-t, de öltözködésben, illetve higiénés feladatokban ellenőrizni kell 2: önállóan használja WC-t, de öltözködésben, illetve higiénés feladatokban segíteni kell 3: segítséget igényel WC használatban, öltözködésben, higiénés feladatok elvégzéséhez 4: segítséggel sem képes WC használatra, öltözködésre, higiénés feladatok elvégzésére		
Kontinencia	0: vizeletét, székletét tartani képes 1: önállóan pelenkát cserél, elvégzi a higiénés feladatait 2: pelenka cserében, öltözködésben, illetve higiénés feladatokban alkalmanként segítséget igényel 3: rendszeres segítséget igényel pelenka cserében, öltözködésben, higiénés feladatok elvégzésében 4: inkontinens, teljes ellátásra szorul		
Kommunikáció Képes-e megfogalmazni, elmondani a panaszát, megérti-e, amit mondanak neki	0: kifejezőkészsége, beszédértése jó 1: kommunikációban időszakosan segítségre szorul 2: beszédértése, érthetősége megromlott 3: kommunikációra csak segédeszközzel vagy csak metakommunikációra képes 4: kommunikációra nem képe		

Terápiakövetés Rábízható-e az előírt gyógyszerek adagolása, szedése	0: az orvos utasításait, előírt gyógyszeres terápiát betartja 1: gyógyszerelésben segítséget igényel, utasításokat betartja 2: elrendelt terápiát tartja, segítséggel tudja tartani az utasításokat 3: elrendelt terápiát, utasításokat ellenőrzés mellett tartja 4: gyógyszer bevétele csak gondozói ellenőrzéssel		
Helyzetváltoztatás	0: önállóan 1: önállóan, segédeszköz használatával 2: esetenként segítséggel 3: gyakran segítséggel 4: nem képes		
Helyváltoztatás	0: önállóan 1: segédeszköz önálló használatával 2: segédeszköz használatával, segítséget esetenként igényel 3: segédeszköz használatával, gyakran csak segítséggel 4: nem képes		
Életvezetési képesség (felügyelet igénye)	0: önállóan 1: esetenkénti tanácsadás, részfeladatra betanítható 2: személyes szükségletei ellátásában segítségre szorul 3: személyes szükségletei ellátásában gyakran vagy rendszeresen segítségre szorul, belátási képessége hiányzik 4: állandó 24 órás felügyelet		
Látás	0: jól lát, szemüveg használata nélkül 1: jól lát, szemüveg használatával 2: szemüveg használatára szorul, de elutasítja azt 3: szemüveg használatával sem kielégítő a látása (pl. hályog, érbetegség) 4: nem lát		
Hallás	0: jól hall, átlagos hangerő mellett 1: átlagos hangerő mellett időnkénti hallásproblémái vannak 2: hallókészülék használatára szorul 3: van hallókészüléke, de nem képes használni vagy elutasítja 4: nem hall		
Fokozat	Intézményvezető és az orvos által adott összes pontszám		

#### Értékelés

Fokozat	Értékelés	Pontszám	Jellemzők
0.	Tevékenységeit elvégzi	0-19	Az egyén a vizsgált tevékenységeket el tudja végezni. A szolgáltatás a szociális és egészségi állapot szinten tartására korlátozódik.
I.	Egyes tevékenységekben segítségre szoruló	20-34	Az egyén egyes tevékenységekben hetente többször segítségre szorul vagy figyelmet, irányítást igényel.
II.	Részleges segítségre szoruló	35-39	Az egyén bizonyos tevékenységek elvégzésében napi rendszeres segítségre szorul vagy napi szintű kontrollt igényel.
III.	Teljes ellátásra szoruló	40-56	Az egyén teljes ellátásra, folyamatos gondozásra, ápolásra szorul, intenzív odafigyelést és gyakori beavatkozást igényel.

A gondozási szükséglet, valamint az egészségi állapoton alapuló szociális rászorultság vizsgálatának és igazolásának részletes szabályairól szóló 36/2007. (XII. 22.) SZMM rendelet 4. § (1) bekezdés ..... pontja/alpontja szerinti egyéb körülmények állnak fenn.

A vizsgálat eredménye alapján:

- szociális segítés a gondozási szükséglet, valamint az egészségi állapoton alapuló szociális rászorultság vizsgálatának és igazolásának részletes szabályairól szóló 36/2007. (XII. 22.) SZMM rendelet 3/A. § (1) bekezdés b) pont .....alpontja szerinti egyéb körülmény alapján

- személyi gondozás

- idősothtoni elhelyezés

nyújtható.

Dátum:

.....  
intézményvezető/szakértő  
.....

orvos

A gondozási szükséglet felülvizsgálatát az intézmény fenntartójától lehet kérni.

Felülvizsgálat

A gondozási szükséglet, valamint az egészségi állapoton alapuló szociális rászorultság vizsgálatának és igazolásának részletes szabályairól szóló 36/2007. (XII. 22.) SZMM rendelet 4. § (1) bekezdés ..... pontja/alpontja szerinti egyéb körülmények állnak fenn.

A vizsgálat eredménye alapján:

- szociális segítség a gondozási szükséglet, valamint az egészségi állapoton alapuló szociális rászorultság vizsgálatának és igazolásának részletes szabályairól szóló 36/2007. (XII. 22.) SZMM rendelet 3/A. § (1) bekezdés *b*) pont .....alpontja szerinti egyéb körülmény alapján
- személyi gondozás
- időszotthoni elhelyezés nyújtható.

Dátum:

.....  
fenntartó képviselője

.....  
orvos